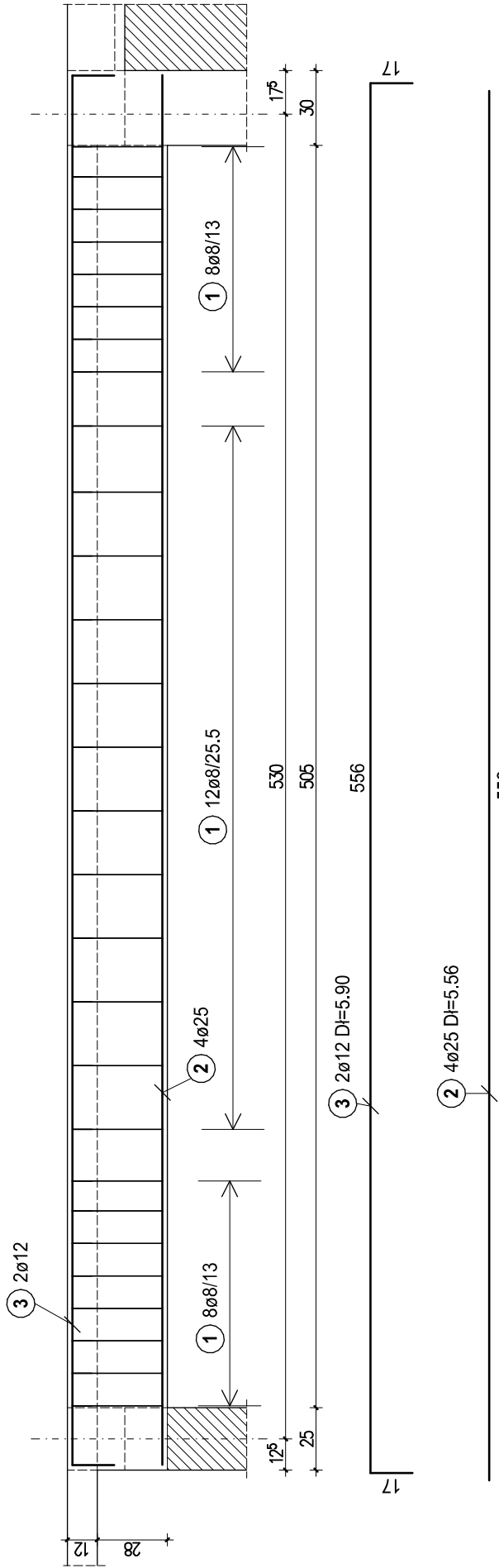
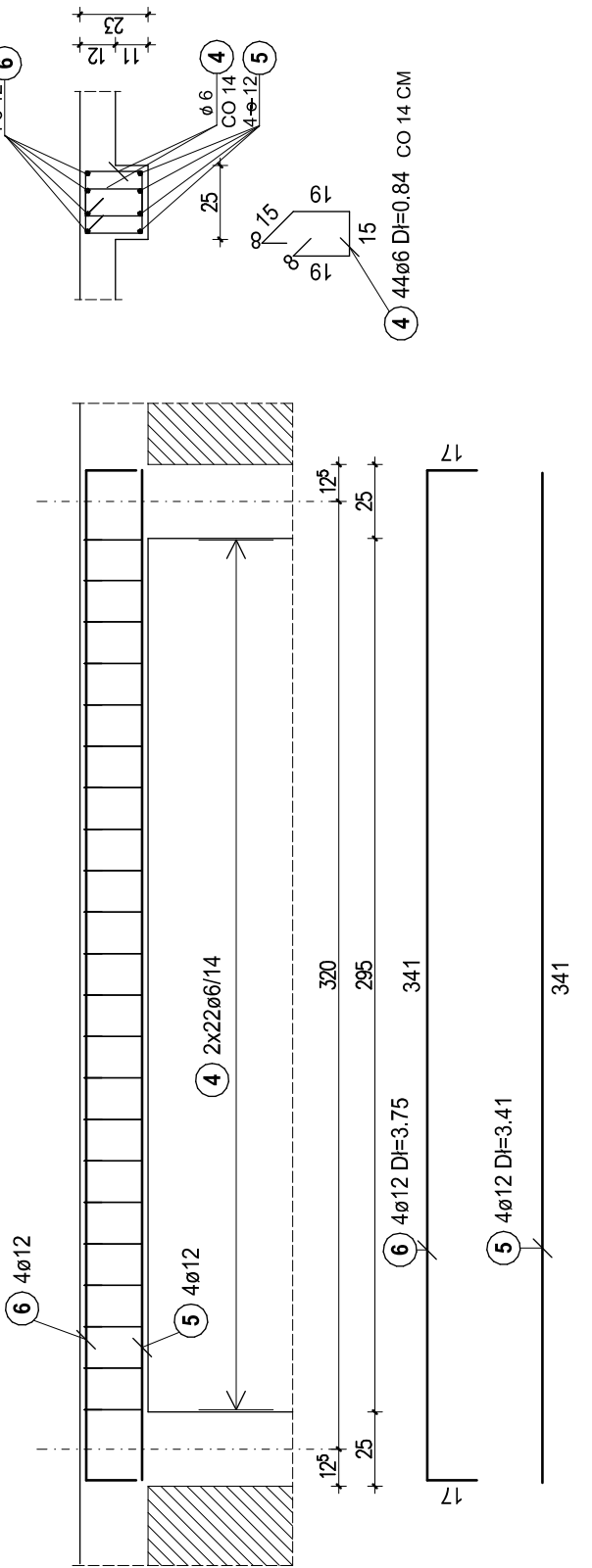


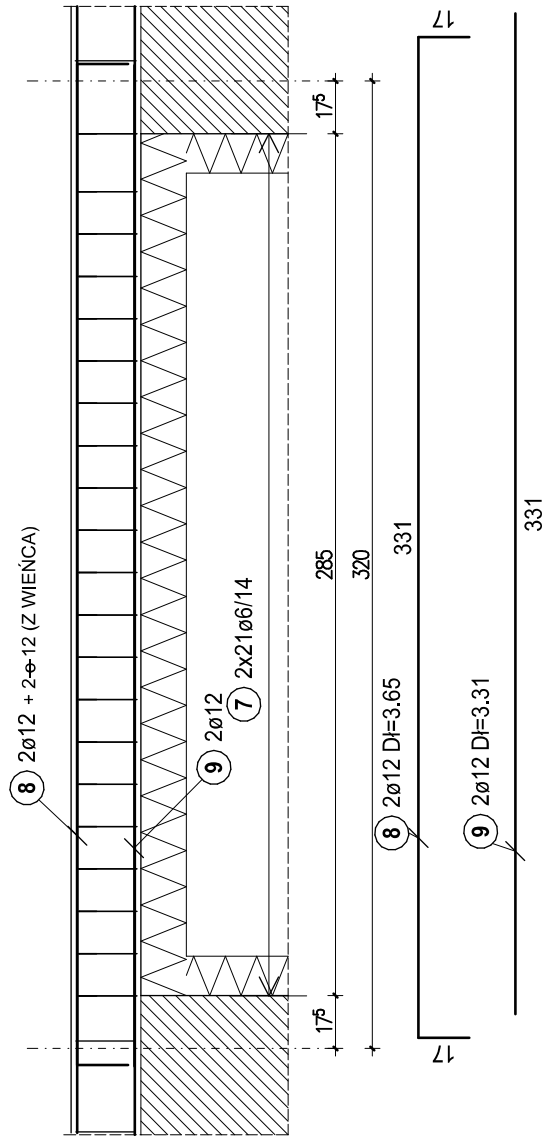
Poz. 3.1 Podciąg obciążony stropami L = 5,05 m szt.2



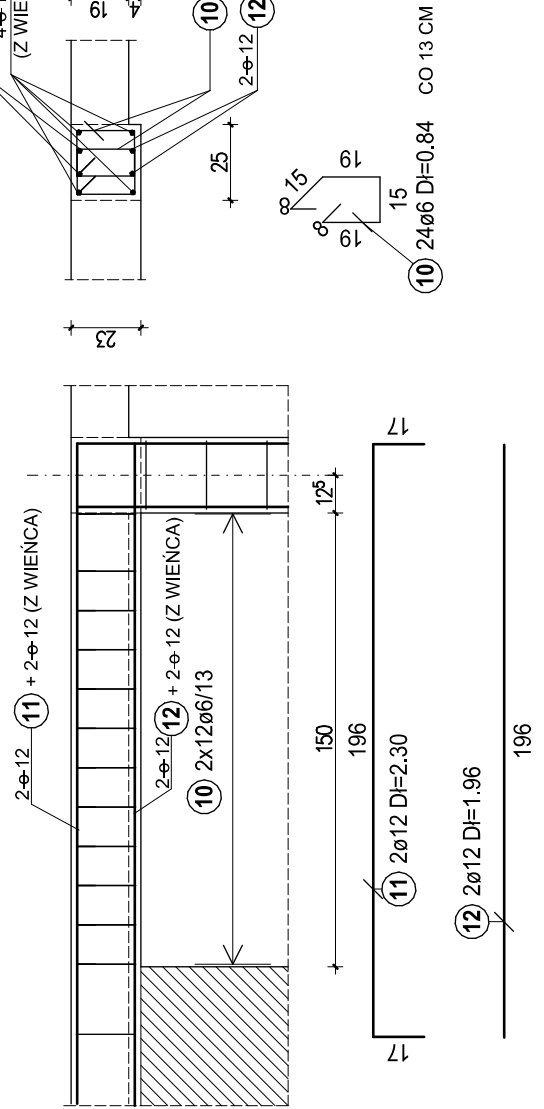
Poz. 3.2 Belka obciążona jednostronnie stropem L = 2,95 m szt.1



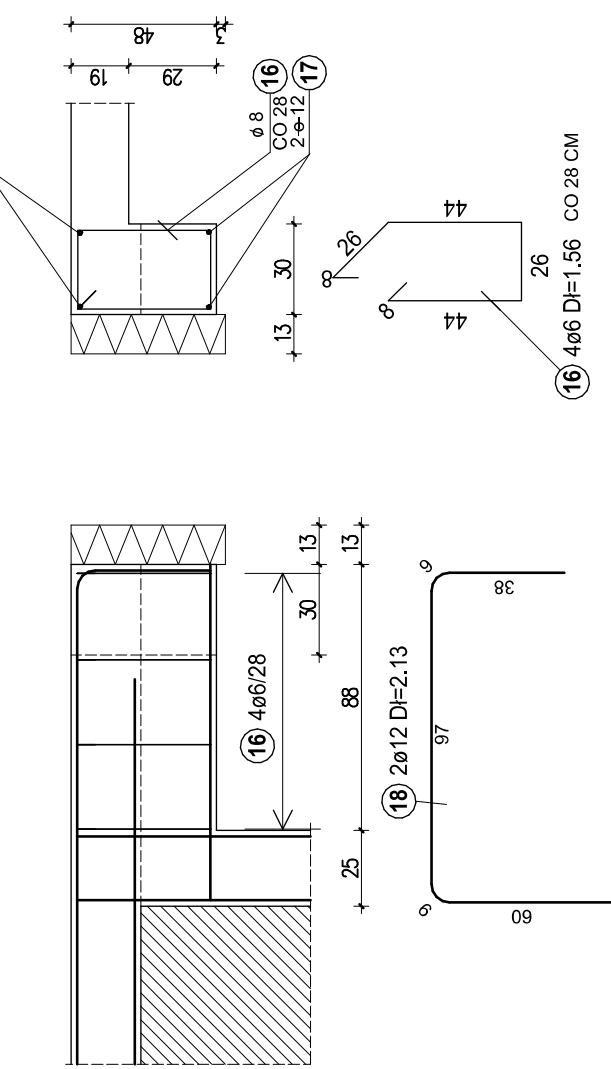
Poz. 3.3 Belka obciążona jednostronnie stropem L = 2,85 m szt.1



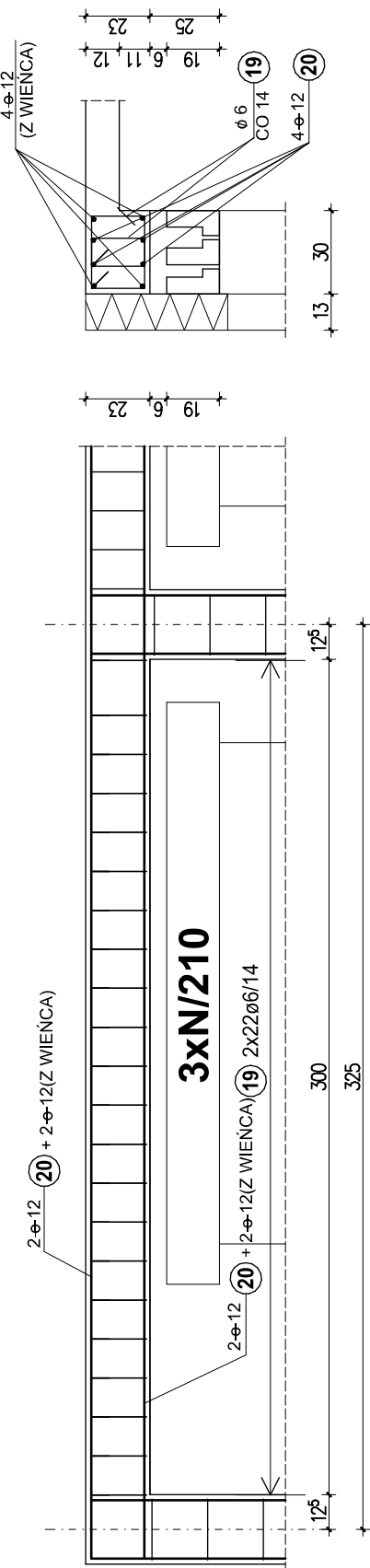
Poz. 3.4 Belka obciążona obustronnie stropami L = 1,50 m szt.2



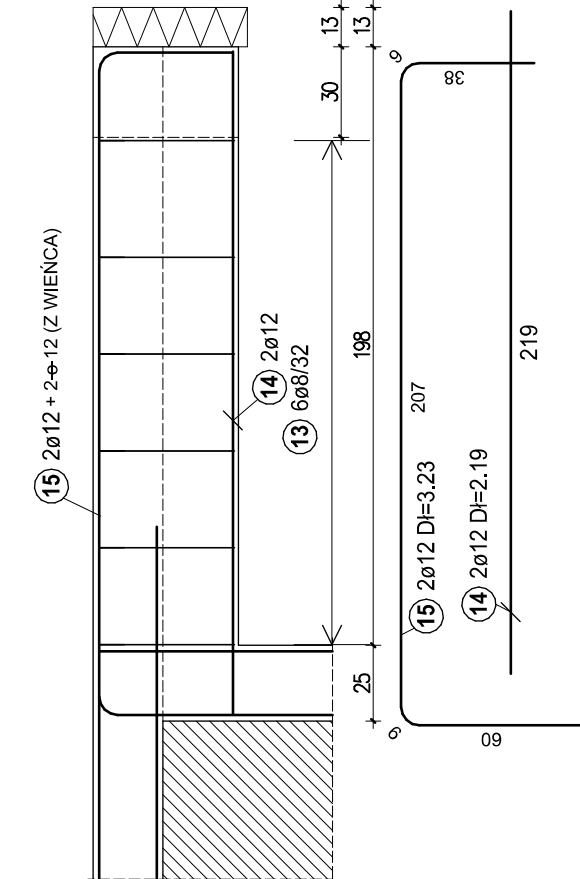
Poz. 3.6 Wspornikowe nadproże L = 0,88 m szt.4



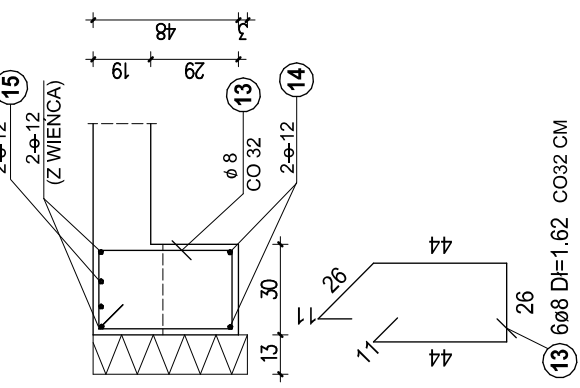
Poz. 3.7 Belka w obrębie cofnięcia ściany zewnętrznej podłużnej L = 3,00 m szt.2



Poz. 3.5 Wspornikowe nadproże L = 1,98 m szt.4



Poz. 3.8 Wspornikowe nadproże L = 0,88 m szt.4



ZESTAWIENIE STALI DLA POZ.3.3				ZESTAWIENIE STALI DLA POZ.3.6			
Stal A-0	Nr pręta	Sztuk	Średnica	Stal A-0	Nr pręta	Sztuk	Średnica
	7	42	6		16	4	1.56
Średnica		Długość całkowita	Ciężar	Średnica		Długość całkowita	Ciężar
	6	37.80	8.39		6	6.24	1.39
Ciężar sumaryczny			8.39	Ciężar sumaryczny			1.39
Stal A-IIIN	Nr pręta	Sztuk	Średnica	Stal A-IIIN	Nr pręta	Sztuk	Średnica
	8	2	12		17	2	12
	9	2	12		18	2	12
Średnica		Długość całkowita	Ciężar	Średnica		Długość całkowita	Ciężar
	12	13.92	12.36		12	6.44	5.72
Ciężar sumaryczny			12.36	Ciężar sumaryczny			5.72
ZESTAWIENIE STALI DLA POZ.3.4				ZESTAWIENIE STALI DLA POZ.3.7			
Stal A-0	Nr pręta	Sztuk	Średnica	Stal A-0	Nr pręta	Sztuk	Średnica
	10	24	6		19	44	6
Średnica		Długość całkowita	Ciężar	Średnica		Długość całkowita	Ciężar
	6	20.16	4.48		6	39.60	8.79
Ciężar sumaryczny			4.48	Ciężar sumaryczny			8.79
Stal A-IIIN	Nr pręta	Sztuk	Średnica	Stal A-IIIN	Nr pręta	Sztuk	Średnica
	11	2	12		20	4	12
	12	2	12				
Średnica		Długość całkowita	Ciężar	Średnica		Długość całkowita	Ciężar
	12	8.52	7.57		12	13.84	12.29
Ciężar sumaryczny			7.57	Ciężar sumaryczny			12.29
ZESTAWIENIE STALI DLA POZ.3.5				ZESTAWIENIE STALI DLA POZ.3.8			
Stal A-0	Nr pręta	Sztuk	Średnica	Stal A-0	Nr pręta	Sztuk	Średnica
	13	6	8		21	4	1.62
Średnica		Długość całkowita	Ciężar	Średnica		Długość całkowita	Ciężar
	8	9.72	3.84		8	3.84	3.84
Ciężar sumaryczny			3.84	Ciężar sumaryczny			3.84
Stal A-IIIN	Nr pręta	Sztuk	Średnica	Stal A-IIIN	Nr pręta	Sztuk	Średnica
	14	2	12		22	2	12
	15	2	12		23	2	12
Średnica		Długość całkowita	Ciężar	Średnica		Długość całkowita	Ciężar
	12	10.84	9.63		12	10.84	9.63
Ciężar sumaryczny			9.63	Ciężar sumaryczny			9.63

STAL KLASY A-IIIN GAT. RB500W
STAL KLASY A-0 GAT. S10S-b
BETON KLASY C25/30 (B30)

OBIEKT:	BUDOWA DWÓCH BUDYNKÓW MIESZKALNYCH WIELOPODZIEMNYCH A I B WRAZ Z NIEZBEDNĄ INFRASTRUKTURĄ I PARKINGIEM
ADRES:	LUBLINIEC, ul. p.k. WACŁAWA WILNIWCZYCA dz. nr ewid. 1561/51, obr. 0002 - Lubliniec
FAZA:	PROJEKT WYKONAWCZY
TEMAT:	TOM IIIa - PROJEKT KONSTRUKCJI - BUDYNEK A
RYS:	BELKI I PODCIĄGI STROPU NAD TRZECIM PIĘTREM
PROJEKTOWAŁ:	inż. Eugeniusz DUDEK
SPRAWDZIŁ:	inż. Eugeniusz DUDEK
OPRACOWAŁ:	inż. Eugeniusz DUDEK
SPRAWDZIŁ:	inż. Eugeniusz DUDEK
DATA OPRAC.	07.2023
SKALA:	1:25
WYD.	K10/A